

EXPOSÉ

GASTSTÄTTE MIT BIERGARTEN IN MERZHAUSEN



GANTER
Freiburger Braukultur

KURZER EINBLICK

Ein neuer Gastronomiebetrieb mit sonniger Terrasse und großem Biergarten entsteht zur Zeit auf dem Gelände des VFR-Sportparks in Merzhausen.

Rechtzeitig zum 100jährigen Jubiläum des VFR Merzhausen e.V., werden die baulichen Maßnahmen abgeschlossen sein, so dass mit der individuellen Einrichtung begonnen werden kann. Der neue Betrieb bietet ein erhebliches Potenzial für erfahrene und solvente Gastronomen (m/w/d).

Nicht nur für die mehr als 3.000 Vereinsmitglieder-, sondern für Einheimische und Gäste soll die gastronomische Einheit mit einem überzeugenden Konzept zum verweilen einladen.

Die Gestaltung der Rahmenbedingungen können an den jeweiligen Bedarf der zukünftigen Betreiber angepasst werden. Sowohl eine vollständige Einrichtung der gastronomischen Flächen, inkl. der Küche, durch die Betreiber- als auch durch den Verpächter ist darstellbar.

Konzeptionell können wir uns ein zeitloses Wirtshaus mit lokalem Speisenangebot ebenso gut vorstellen wie ein alpenländisches Chalet- und/oder eine mediterrane Trattoria.



GANTER
Freiburger Braukultur

PACHTGEGENSTAND

(alle m²-Angaben unter Vorbehalt)

| | |
|--------------------------------------|---|
| Gastraum: | ca. 90 Plätze |
| Terrasse: | ca. 60 Plätze |
| Biergarten: | ca. 250 Plätze |
| Kiosk/Biergartenausschank | ca. 12 m ² |
| Küche: | ca. 34 m ² |
| Lagerraum EG: | ca. 22 m ² (Gemüse-, Fleisch - & Bierkühlhaus) |
| Frei verfügbarer Raum: | ca. 14 m ² |
| Sozialräume: | ca. 11 m ² |
| Büro: | ca. 8 m ² |
| Toilettenanlage: | ca. 28 m ² (Herren/Damen/Behinderten-WC) |
| Windfang mit Garderobe: | ca. 16 m ² |
| Leergutlager & Müll im Außenbereich: | ca. 44 m ² |



GANTER
Freiburger Braukultur

PACHTKONDITIONEN

| | |
|-----------------------------------|---|
| Pachtbeginn: | nach Fertigstellung (voraussichtlich 07/2023) |
| Pachtdauer: | 5 oder 10 Jahre + Option |
| Monatlicher Pachtzins: | |
| 1. Ohne Einrichtungsgegenstände* | € 2.950,00 |
| 2. Mit Einrichtungsgegenständen** | € 4.520,00 |
| 3. Pacht-Kautions | 6 Nettomonatspachten |

* Gaststätteninventar sowie die Kücheneinrichtung wird vom Pächter bezahlt.

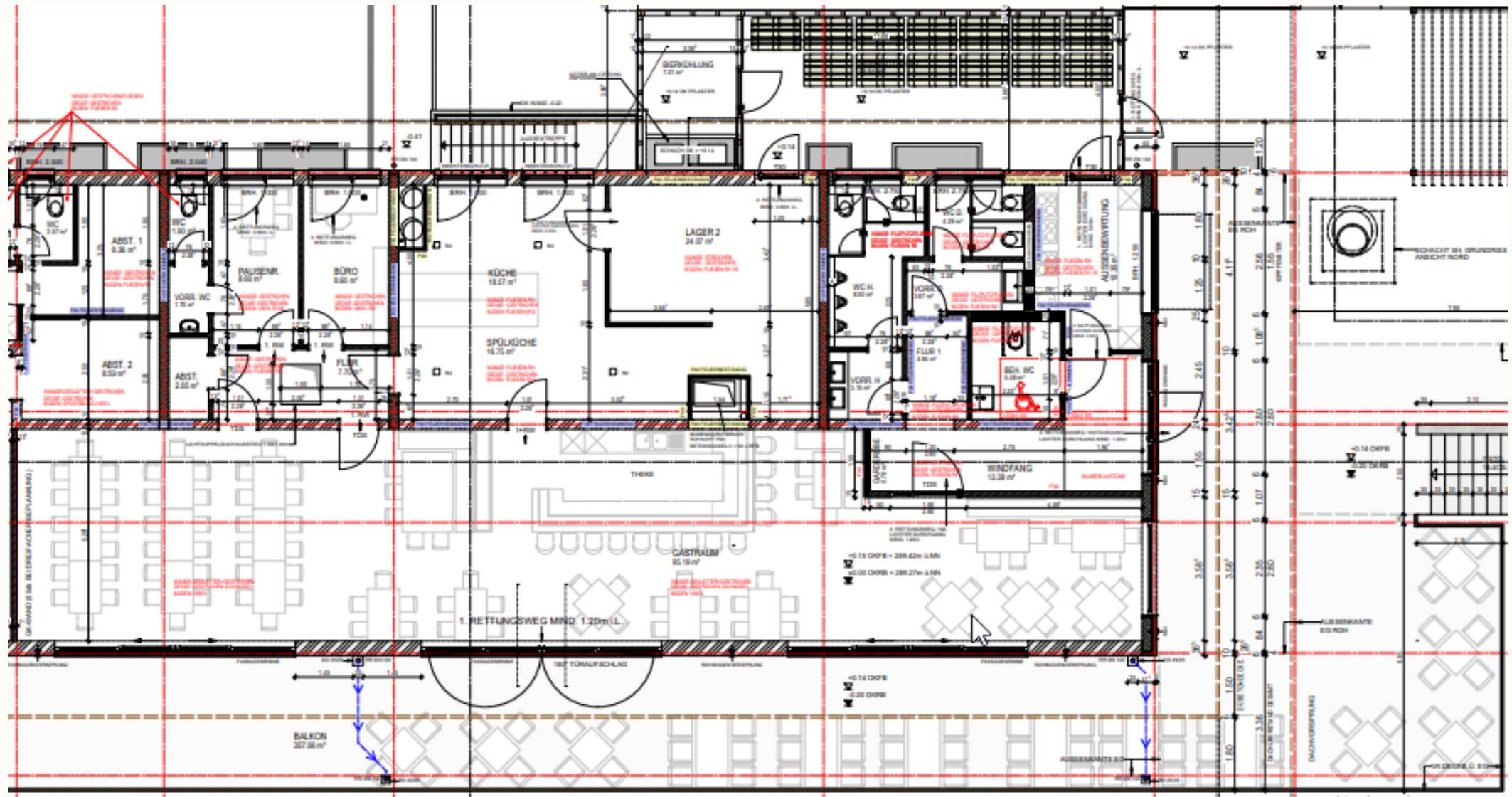
**Gaststätteninventar sowie die Kücheneinrichtung bis zu einem Wert von € 200.000,00 wird vom Eigentümer/Verpächter bezahlt



GANTER

Freiburger Braukultur

PLAN GASTSTÄTTE & TERRASSE



IMPRESSIONEN



GANTER
Freiburger Braukultur

IHR ANSPRECHPARTNER

Uwe Hartmann

Pacht- & Neukundengeschäft

Tel: 0172-7412725

Mail: u.hartmann@ganter.com

Brauerei GANTER GmbH & Co. KG

Schwarzwaldstraße 43

79117 Freiburg

Tel. + 49 (0)761 2185-150

Fax + 49 (0)761 2185-250

 ganter.com

 info@ganter.com

 facebook.com/ganter



GANTER
Freiburger Braukultur